

扶正派中医小儿推拿

《常见病手法操作》

扶正派中医小儿推拿亮点

学习扶正派儿推等于学习了三个门派的小儿推拿省时、省力、省钱

亮点：最亮点的行业

唯一：唯一三位一体的技能

唯一：唯一学一之三精华



随着国民经济的发展，养生不再是中老人才关注的话题，越来越多的宝妈

更注重宝宝的养生，

那么小儿推拿培训这个行业的就业前景如何呢？

目前还是存在市场空缺，创业潜力很大。

小儿推拿就业及创业的前景如何？

全国小儿推拿师就业形势分析：

现在各招聘待遇月薪 3 千--5 千达 60%，5 千以上的达到 80%。

小儿推拿发展前景

小儿推拿行业的市场效益如何：（三大优势）

1、按照三四线城市的标准若是开设门店，每人每次推拿收费 50-100 元，每天平均按 10 人计算，月收入为 15000-30000 元。

2、随着互联网时代的到来，若无门店则可以选择上门为客户服务，按照每人每次收费 100-150 元，每天平均按 3 人计算，月收入为 9000-13500 元。

3、若为正常上班族，可利用晚上、公休日的空闲时间，平均每天按 1-2 人，每次 50 元计算，每月额外为你增加 1500-3000 元的收入

小儿推拿是非常有前景的一门学科，

它操作简单，易学好懂，安全有效且对宝宝无任何毒副作用，减少了对药物的依赖性，经常推拿能够大大提高孩子的免疫力，让孩子不生病或少生病。

孩子输液一次大脑七天不发育。

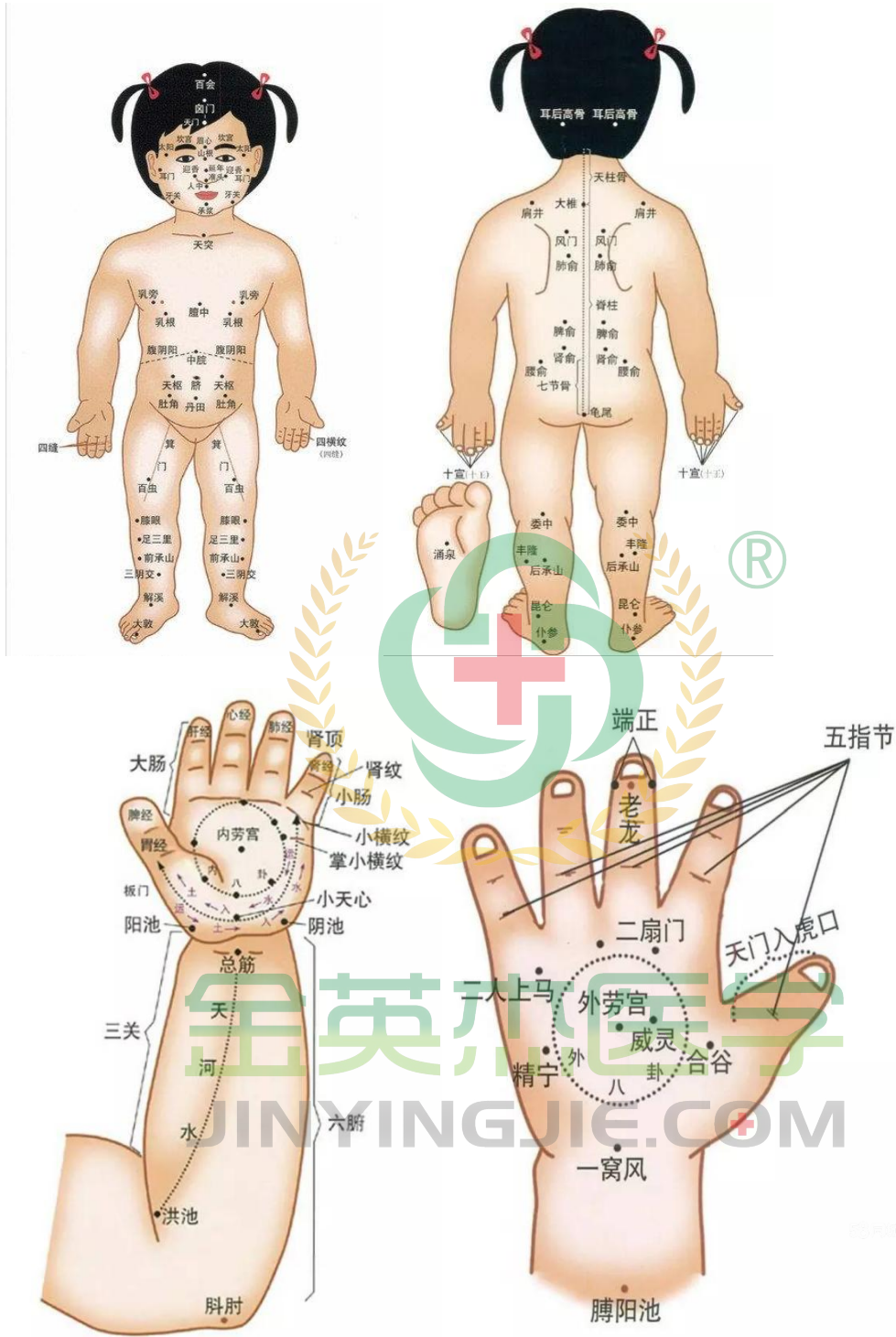
所以现在国家出台的新政策，

54 种常见的疾病不允许打吊瓶，所以小儿推拿是非常有市场前景的。

小儿推拿基础知识是什么？

小儿推拿为什么推左手？

小儿推拿的注意事项有哪些？



小儿 呼吸系统疾病要穴

解表三要穴：开天门，推坎宫，揉太阳，

发热三要穴：清天河，退六腑，揉涌泉穴。

咳嗽三要穴：逆八卦，揉天突穴，分推肩胛骨穴。

鼻炎三要穴：推山根穴，揉迎香穴，揉合谷穴。

小儿消化系统及其他要穴

厌食三要穴：补脾经，顺摩腹，足三里。

恶心呕吐三要穴：脾经，顺摩腹，揉内关穴。

便秘三要穴：顺摩腹，揉天枢，下推七节骨。

腹泻三要穴：脾经，大肠经，揉天枢穴

流涎三要穴：脾经，摩腹，揉掌小横纹

夜啼三要穴：清心经，揉内劳宫，揉小天心。



金英杰医学
JINYINGJIE.COM

扶正派中医小儿推拿

《常见病手法操作》

感冒

病因病机：

小儿感冒的发病原因：以感受风邪为主。风为百病之长，常兼夹寒、热、暑、湿邪，由口鼻或皮毛而入，侵袭肌表，郁于腠理，卫表失和，正邪交争，卫气失于宣发，导致发热恶寒等表证；

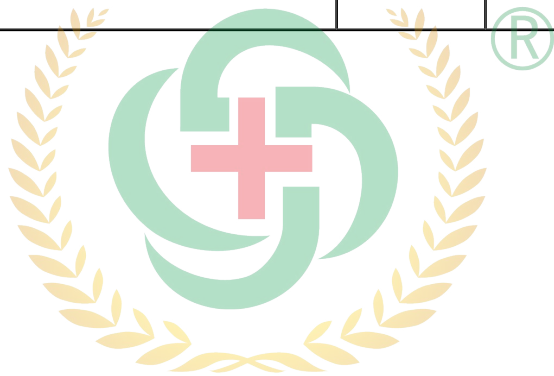
邪客肺卫，肺气失宣，则致鼻塞、流涕、喷嚏、咳嗽等症。

感冒的病变部位：主要在肺，可累及肝脾。

感冒手法操作

证型	临床表现	治法	穴位
风寒感冒	恶寒、发热、鼻塞、流清涕、喷嚏、咳嗽、痰稀薄、无汗，头痛、身痛，苔薄白，脉浮紧，指纹浮红。	散寒解表	开天门，推坎宫，揉太阳，揉迎香穴，揉肺腧，清肺经，揉外劳宫，揉一窝风。
风热感冒	恶风、发热重、鼻塞、浊涕、咳嗽、痰黄、口渴、咽喉不利、有汗，苔薄黄，脉浮数，指纹浮。	疏风清热	开天门，推坎宫，揉太阳，揉迎香穴，清肺经，清天河水，退六腑，揉

			大椎，揉肺腧，揉涌泉穴。
暑邪感冒	夏季发热，汗出热不解，头晕头痛，鼻塞、喷嚏，身重困倦，面色红赤，咽红肿痛，口渴欲饮或口干不欲饮，纳呆，恶心呕吐，泄泻，小便短赤，舌质红，苔黄腻，脉数，指纹紫滞。	清暑解表	开天门，推坎宫，揉太阳，清肝经、清肺经、清大肠，清天河水，揉涌泉穴。



金英杰医学
JINYINGJIE.COM

中医针灸适宜技术

《通合三针》

何为«通合»

曰：天地日月，阴阳合为一，大中小、内中外合为一

天道、地道、人道、

易道、医道和针道合一体。

天地定位，日月运行，阴阳相交，此为通合三针的灵魂也。

根据天人相应，天人合一，

神气合一，人针合一。

内中外八卦相通融合之意



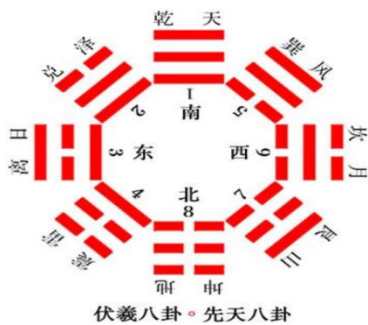
此针法是以中医为基础、八纲整体辨证论治和阴阳五行相生相克理论为核心，运用脐和掌八卦相融合调动人体先天之气结合后天之气，并循行于人体十四条经络对应穴位相结合，从而疏导贯通脏腑的作用，以达到调理治病为主要原则。

第一节

JINYINGJIE.COM

八卦分解及属性

2、先天八卦



先天卦数:乾一、兑二、离三、震四、五、坎六、艮七、坤八

3、后天八卦



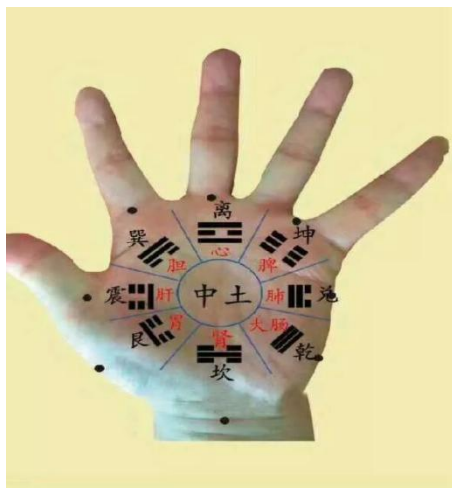
故后天八卦数是:坎一，坤二，震三，巽四，中五，

乾六，兑七、离九。

“文王八卦方位图，又称后天八卦方位，其八卦方位已见于《说卦》”。所谓后天八卦，实际上就按《说卦》中：帝出乎震，齐乎巽，相见乎离，致役乎坤，说言乎兑，战乎乾，劳乎坎，成言乎艮”。

先天八卦是乾坤定南北，离坎定东西。后天八卦是坎离定南北，震兑定东西。

4、手掌八卦及对应



八卦所属脏腑：

乾属金为大肠，坤属土为脾，坎属水为肾，离属火为火，

震属木为肝，巽属木为胆，艮属土为胃，兑属金为肺。

5、腹部八卦及对应



八卦诸身：

乾为天为首，坤为地为腹，震为雷为足，巽为风为股，

坎为水为耳，离为火为目，艮为山为手，兑为泽为口。

金英杰医学
JINYINGJIE.COM

中医针灸适宜技术

《通合三针》

第二节 健脾针

健脾：①震、离、坤、三阴交、太冲（关元）

②巽、离、坤、阳陵泉、三阴交（中脘）

解意：这两组针方都是以木生火、火生土的相生格局，以补脾土，补其后天不足，这个震跟巽区别主要采用阴阳“相交”的原则来进行治疗，也就是说男性取巽卦，女性取震卦。临床常用于治疗久病血虚及脾胃等消化系统疾病居多。



金英杰医学
JINYINGJIE.COM

中医传承精细法正骨

中医传承精细法正骨基本原理

- 1 司外揣内
- 2 见微知著
- 3 以常衡变

中医传承精细法正骨诊断

总原则：整体审查 四诊合参 病症结合

- 1.望诊
- 2.闻诊
- 3.问诊
- 4 切诊（触诊）

骨正筋柔，气血以流，腠理以密，如是则骨气以精，谨道如法，长有天命。”这句话既是《黄帝内经》对于身体健康原理的精简的全面的提炼，也是对人民如何能够享受到身体健康、天赋寿命的精确指导。对这句话的诠释是：“如果营养均衡吸收，骨骼正位，筋骨柔软，那么气血就得以畅流，肌肤就得以致密，达到这样的状态，筋骨和元气就能达到精良。按照这样的道路和法则去努力去遵守，就能享有天赋寿命。

脱位——错位

脱位的病因病机

关节脱位的原因往往不是单一的，而是多种因素共同作用的结果。这些因素简单

地可以分为外因和内因两种，外因主要是指外来暴力，内因包括人体整体的健康状况、关节的健康情况、关节的解剖结构及功能特点等。

1 外因

2 内因 生理特点

病理特点

脱位的诊断

关节脱位的诊断，主要根据临床症状、体征及影像学检查。

1 疼痛和压痛 关节脱位时

2.局部肿胀 关节脱位时

3.功能障碍 由于损伤致关节脱位



动态：施术者指引患者做出特定体位与姿势拉开关节腔，同时嘱患者向错位反方向动作从而完成复位。

动 态

金英杰医学
JINYINGJIE.COM

呼吸：利用患者自主呼吸与咳嗽复位。吸气时关节腔打开，使骨结构有复位的空间，呼气时关节腔闭合，可以使复位的骨结构定型。（分三型）

柔性：利用患者主动发出力量对抗，施术者只需轻柔无痛的力量，舒缓的节奏，推按移位的骨结构复位

骨 盆

人体的最佳理想体态侧面观:

耳垂，肩峰，躯干中间，股骨大转子，膝关节中心，踝关节中心呈一条直线。

骨盆就像一个水桶，里面装着很多脏器，而形成水桶周围壁面的就是我们的深层核心肌群。

当水桶往前将水倒出，我们称为前倾；当水桶往后停止倒水我们称为后倾

骨盆前倾诊断:

靠墙站，将臀部、背部贴在墙上，然后将手握成拳状，塞入腰椎和墙壁间的空隙

判断:正确的腰椎弧度应该可以让拳头刚好塞满腰椎和墙壁间的空隙。如果拳头放在腰椎和墙壁之间还有些空间，这就表示你的骨盆可能前倾了。



三角平面诊断:

两手自然放在小腹上，掌根位于髭骨同时将大拇指相对、四指指尖也相对，中指放在耻骨的正上方，两手合拢成一个倒三角形。

耻骨联合的三角形与地面的垂直角

角度大于 15° --- 骨盆前倾

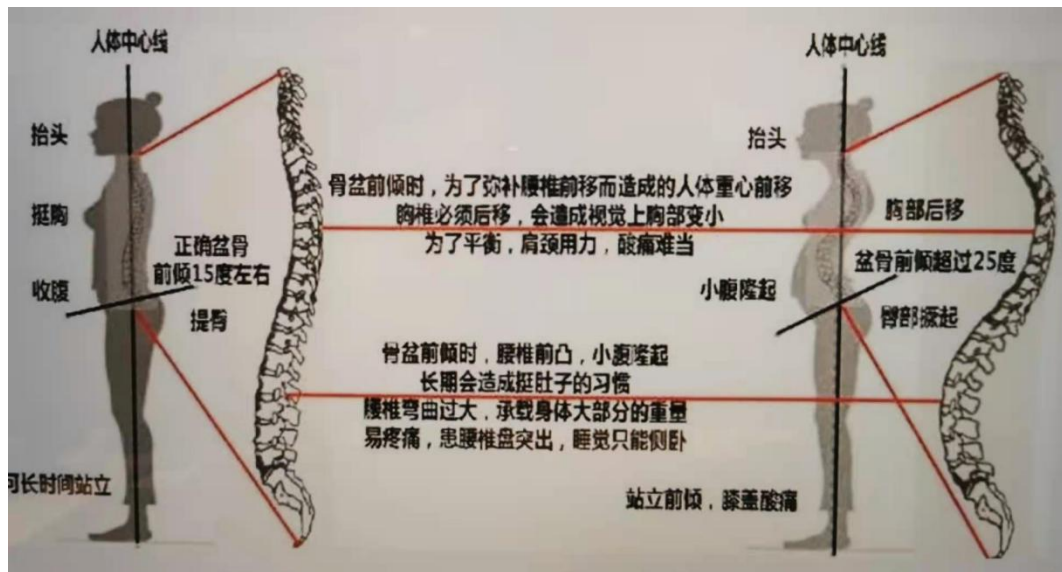
骨盆前倾诊断



骨盆前倾 危害:

- 1 小腹突出, 臀部下垂、身高变矮
- 2 腰酸背痛、颈肩酸痛造成 O 型腿/X 型腿;
- 3 影响盆腔内的脏器及生殖器官;
- 4 使人慢性疲劳、畏寒等;

骨盆前倾脊柱示意图



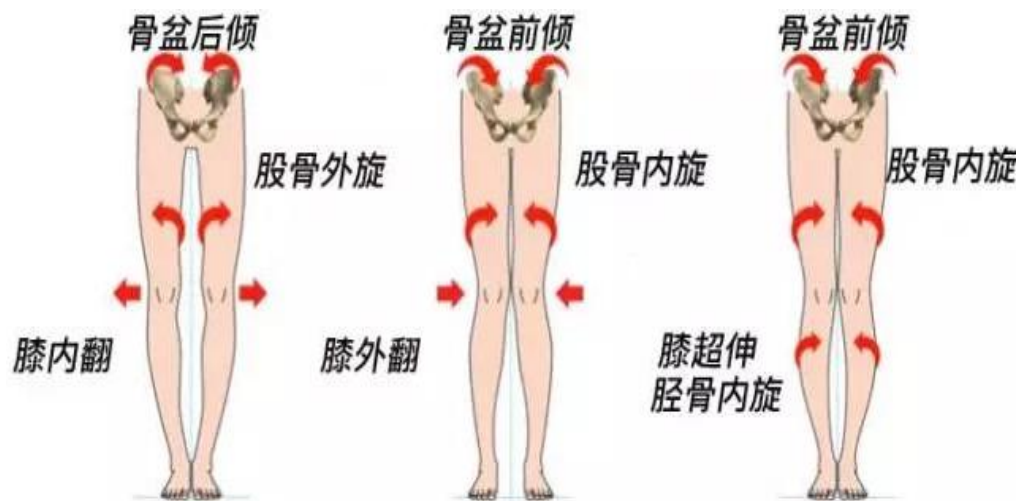
骨盆前倾影像

大孔-“桃心”变长变窄变大

闭孔-“杏仁眯眯眼”



骨盆前倾对腿型的影像



O型腿

X型腿

XO型腿

治疗:

紧张的肌肉:髂腰肌、竖脊肌、股直肌等肌群;

强化薄弱肌群:腹直肌、臀大肌、腘绳肌、腹横肌等。

金英杰医学
JINYINGJIE.COM

中医传承精细法正骨

骨盆后倾

骨盆就像一个水桶，里面装着很多脏器，而形成水桶周围壁面的就是我们的深层核心肌群。

当水桶往前将水倒出，我们称为前倾；

当水桶往后停止倒水我们称为后倾。

骨盆后倾诊断 1

靠墙站，将臀部、背部贴在墙上，然后将手握成拳状，塞入腰椎和墙壁间的空隙。

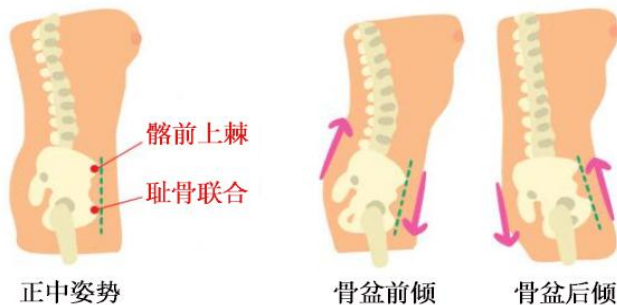
判断:正确的腰椎弧度应该可以让拳头刚好塞满腰椎和墙壁间的空隙。如果拳头放在腰椎和墙壁之间还有些空间，这就表示你的骨盆可能前倾了；而骨盆后倾的人，则无法将拳头塞进这个空隙里。

骨盆后倾诊断 2

骨盆两侧的髂前上棘，和耻骨联合三个骨头组成的三角平面，在我们正常站姿的时候，应该和地面垂直。三角平面垂直于地面时，骨盆就是中立位。

当髂前上棘跑到了耻骨联合之前了就是骨盆前倾。

髂前上棘跑到了耻骨联合的后边了，就是骨盆后倾。



骨盆前倾：站立侧面看时，髂前上棘在耻骨联合前方
骨盆后倾：站立侧面看时，髂前上棘在耻骨联合后方



骨盆后倾体态:

腰椎前凸角度变小;胸椎下端接近腰椎的位置也会比较直;

肩胛骨突出, 侧面看起来是一个含胸驼背、挺髋臀下垂的站立姿态看起来没有精神。

骨盆后倾危害:

1 弯腰驼背, 臀部下垂;

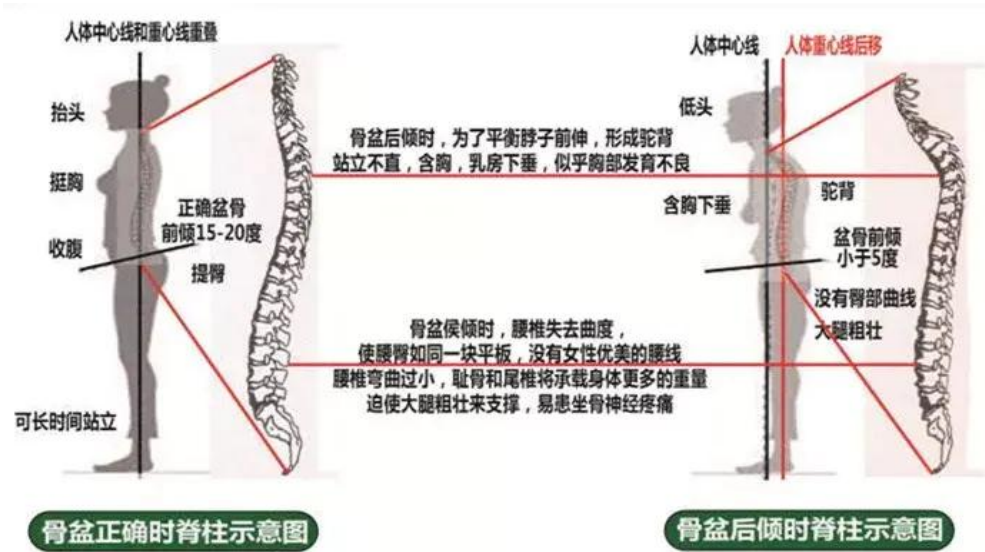
2 腰酸背痛、颈肩酸痛膝盖压力增大;

影响盆腔脏器功能;

3 使人呼吸乏力、畏寒等;

骨盆后倾脊柱示意图





骨盆后倾影像

